

# UN NOU PUNT DE REFERENCIA VERTEBRAL

per  
M. SERÉS

Diferents medis eren utilitats pels cirurgians a fi d'orientar-se sobre la columna vertebral, per conèixer la situació de les lesions del raquis, o per practicar a l'altura volguda la raquianestesia. Apart dels trastorns nerviosos medul·lars que es produeixen quan hi ha una lesió quirúrgica, eren utilitats els següents medis, per marcar l'altura vertebral:

1.<sup>er</sup> Una línia que reuneix les dues extremitats internes de les espines de l'escàpula, troba l'apòfisi espinosa de la 3.<sup>a</sup> dorsal.

2.<sup>on</sup> Una línia que reuneix l'angle inferior de les escàpules troba l'apòfisi espinosa de la setena vèrtebra dorsal.

3.<sup>er</sup> Una línia que reuneix la part més prominent de les crestes ilíiaques, passa per l'apòfisi de la quarta vèrtebra lumbar.

Tots aquests medis, i alguns altres menys importants, prenen com a punts de referencia, relleus extravertebrals, i per tant, sotmesos a totes les variacions que aquests poden presentar.

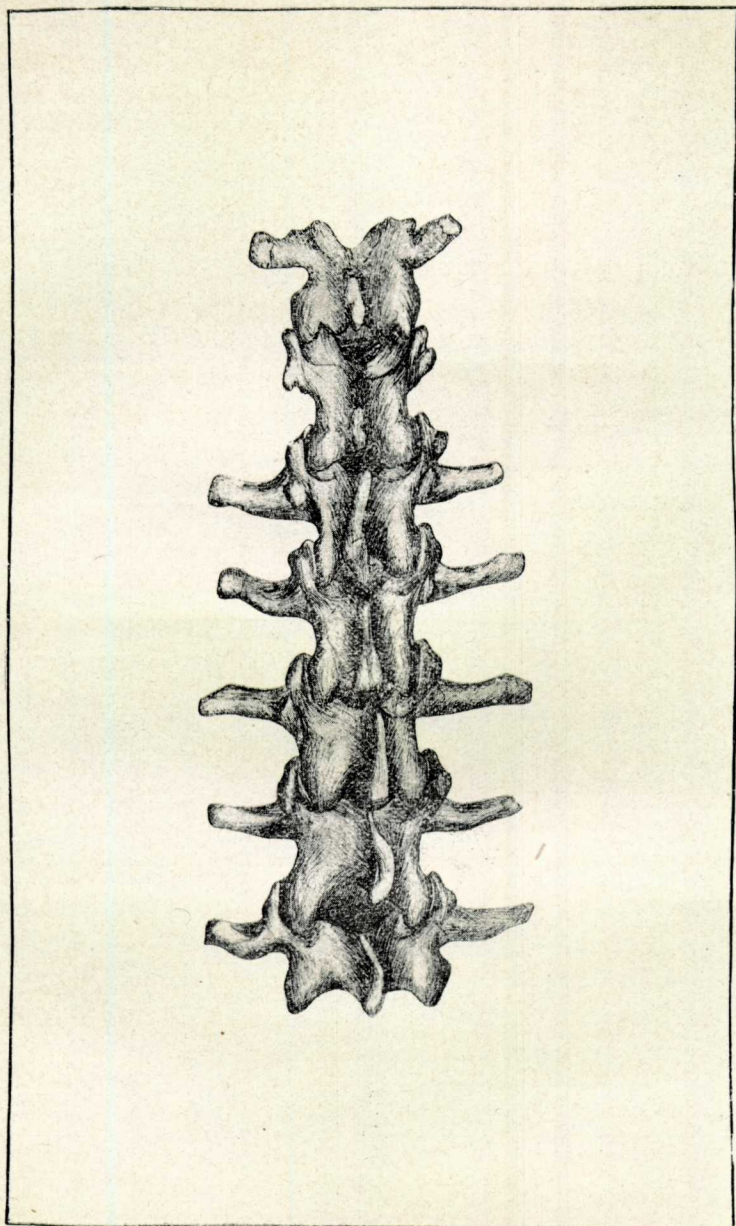
L'únic punt vertebral que s'empleava era la prominenca que forma el tubèrcul de la 7.<sup>a</sup> vèrtebra cervical o *prominent*. Aquest, sempre ben visible, era el punt de referencia que s'empleava i des d'allí cap a baix i endalt es comptaven les vèrtebres dorsals, lumbar i cervicals res-

pectivament. Però quan es vol practicar la raquianestesia en la regió lumbar, passa que amb facilitat se sofreix equivocacions en l'altura, ja perquè els tubèrculs de les apòfisis espinoses no estan ben marcats sota la pell, ja perquè es confonen amb la corda tirant que forma el lligament interespinós. Com que demés s'han de comptar tantes vèrtebres, el cert és que, se sofreix equivocacions, sobre tot en els individus grassos. Aquest punt vertebral, és un punt de referència *superior*.

El punt de referència que indico, és un punt de referència *inferior* i és format per l'*apòfisi espinosa* de la 1.<sup>a</sup> vèrtebra lumbar. La manera de conèixer aquesta vèrtebra en l'individu viu es funda en el següent detall d'osteologia:

Les apòfisis espinoses dorsals tenen la configuració de piràmides triangulars amb la punta sota la pell, la qual acaba amb un tubèrcul. En canvi les apòfisis espinoses lumbar tenen la forma d'una làmina quadrangular, corresponent una vora a les làmines vèrtebro-anulars i l'altra sota la pell. Totes les apòfisis espinoses lumbar, tenen el mateix caràcter i aquesta vora més llarga en la primera lumbar, forma sota la pell una prominència, en ocasions de dos centímetres d'alçada.

Per tant, buscant pel tacte, sota la pell les apòfisis espinoses, en la regió dorso-lumbar, podrem apreciar que hi ha un punt on es deixa de percebre els tubèrculs de les apòfisis espinoses dorsals i es nota una vora òssia dura, de dos centímetres d'alçada que representa l'*apòfisi espinosa* de la 1.<sup>a</sup> vèrtebra lumbar. Des d'aquest punt es poden comptar les restants apòfisis lumbar cap a baix i les dorsals cap endalt.



Regió dorso-lumbar de la columna vertebral. Vegi's el tubèrcul de les apòfisis espinoses de les dues últimes dorsals i el cantell posterior de les lumbar, sobre tot de la primera. (Copia del natural.)